

Façade sud



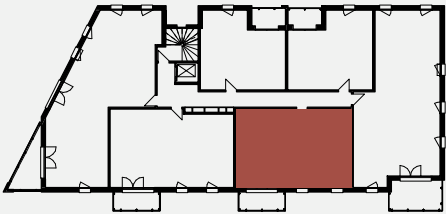
LE FLIBUSTIER
BERCK-SUR-MER

3(bis) Avenue du 8 Mai 45
62600 Berck-sur-Mer



Appartement
N° A24

Bâtiment A - R+2 - 3 pièces



| | |
|-------------------|----------------------|
| Séjour - Cuisine | 28.03 m ² |
| Chambre 1 | 12.23 m ² |
| Chambre 2 | 10.43 m ² |
| SdB | 4.93 m ² |
| Dgt | 4.22 m ² |
| Entrée | 2.72 m ² |
| wc | 1.89 m ² |
| WC | 0.00 m ² |
| Surface habitable | 64.44 m ² |

| | |
|--------|---------------------|
| Balcon | 6.40 m ² |
|--------|---------------------|

LEGENDE :

- VR volet roulant
- PF porte-fenêtre
- FAV fenêtre avec allège vitrée
- OB oscillo-battant
- LL lave linge
- LV lave Vaisselle
- PT plan de travail
- soffite, faux plafond
- nourrices EF ECS
- retombée de poutre



- Des modifications sont susceptibles d'être apportées à ce plan, en fonction des nécessités techniques et administratives de la construction, tant en ce qui concerne les dimensions libres que pour les emplacements des équipements.
- Les côtes et surfaces indiquées sont approximatives. Les hauteurs sous retombées, soffites, faux-plafond ainsi que leurs emprises pourront évoluer en fonction de contraintes techniques de la réalisation.
- La position et le nombre des radiateurs pourront évoluer en fonction de l'étude thermique.
- Les équipements et mobiliers ne sont pas livrés avec le logement.

Date: 11/07/2023 Indice: 0

